

MODULAB 3.0: EVOLUCIÓN TECNOLÓGICA- DEL RICH-CLIENT AL WEB-CLIENT

A.J. FARIA¹, F.J. RODRÍGUEZ², A. SERRA³, G. GARCÍA⁴, C. VIÑOLA POLO⁵

¹ *Presales Manager LIS - Werfen.*

² *Business Unit Manager LIS – Werfen*

³ *Development Manager - Systelab Technologies.*

⁴ *Product Manager LIS – Werfen.*

⁵ *Modulab Development Manager - Systelab Technologies.*

INTRODUCCIÓN

Los usuarios demandan una solución de menor coste económico, de instalación y de mantenimiento. Las nuevas soluciones HIS/HCE son tipo HTML.

En el pasado este tipo de tecnología no era resolutive en el entorno de alta conectividad de instrumentación del laboratorio. Desde la llegada de HTML5, el entorno tecnológico se adapta mucho mejor a las necesidades del laboratorio y su evolución hacia la movilidad. Werfen ha desarrollado la solución y la ha implantado ya en el H. Fuenlabrada.



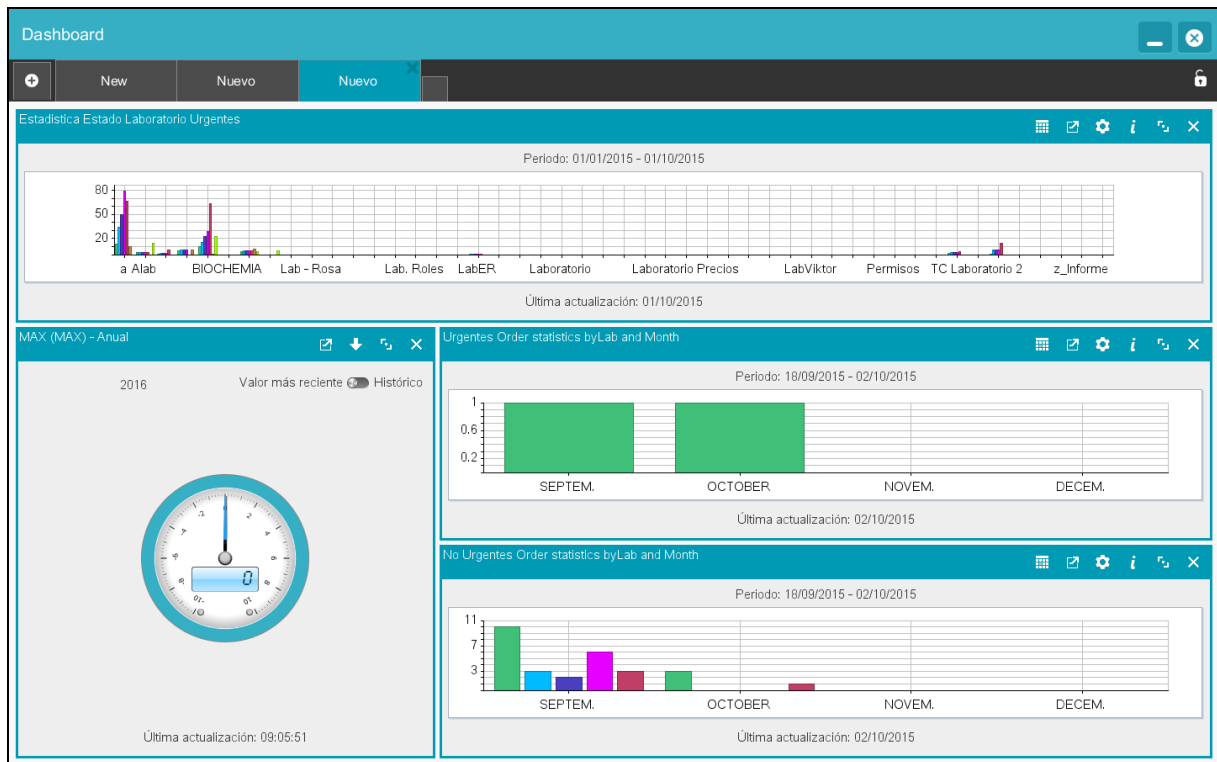
OBJETIVO

Los usuarios, especialmente los servicios de informática, están pidiendo una solución con menor coste, no solo económico, sino también de instalación y mantenimiento. Las nuevas soluciones HIS/HCE son tipo HTML.

El mercado de software de IVD lleva tiempo pidiendo tecnología HTML, pero en el pasado este tipo de tecnología no era resolutive en el entorno de alta conectividad de instrumentación del laboratorio. Desde la llegada de HTML5, el entorno tecnológico se adapta mucho mejor a las necesidades del laboratorio.

El "cliente HTML" o un "Plan de migración a HTML" es un requisito en la mayoría de los Concurso Públicos de software LIS o de reactivos del laboratorio con LIS asociado. Todo el mundo pide movilidad (teléfonos, tablets, ...)

En pocos años será difícil contratar a personas dispuestas a trabajar como desarrolladores de aplicaciones tipo "Rich-client". La evolución del hardware de las estaciones de trabajo tiende a ser un dispositivo móvil, y Werfen presenta su solución tras haber implantado el piloto en el Hospital de Fuenlabrada.



MATERIAL Y MÉTODO

Systemlab Technologies (Werfen Company, y fabricante de Modulab) libera una mayor versión en 2017 (Modulab 3.0)

Esta versión está incluida en el marco de un Plan Global de Evolución Tecnológica y Funcional de la plataforma Modulab.

En el marco de este plan está previsto que, en un plazo de 18 meses, contando a partir de enero de 2017, se libere también Modulab 4.0.

El conjunto de estas dos versiones formará el pack de transición del cliente de Modulab a tecnología HTML.

El plan de migración está articulado para absorber las necesidades de mejoras y cambios funcionales que demanda el laboratorio. En definitiva, poner en marcha el plan de migración a HTML por fases, permite a Modulab incorporar novedades funcionales en cada versión y mantener la evolución natural del laboratorio.

En el mes de noviembre 2016 se despliega la versión Beta de Modulab 3.0 con total aceptación en el Laboratorio del H. de Fuenlabrada de Madrid con 800 peticiones al día.

El plan para el 2017 incluye la instalación de Modulab en todos los proyectos nuevos y en un conjunto de centros de diferentes niveles, formando parte del plan de la migración de Modulab 2.0 (Rich-Client) a Modulab 4.0 (HTML)

RESULTADOS

Tras el feedback obtenido por parte de los usuarios, concluimos que el entorno es amigable de cara al usuario y su curva de aprendizaje es menor a los sistemas anteriores en su misma etapa de evolución.

Observamos un traslado de la carga de trabajo desde los clientes a los servidores centralizados de aplicaciones, lo cual hace que la aplicación funcione con una mayor independencia de la configuración de los clientes y mejore el rendimiento general.

Por último, cabe destacar que la alta satisfacción del cliente viene motivada porque no solo se ha dado un salto tecnológico, sino que ha ido acompañado de la evolución funcional del producto (Gestión infecciones nosocomiales, Gestión documental, ...)

DISCUSIÓN

Tras la buena acogida de la versión 3.0 y siguiendo con el plan estratégico hacia la movilidad y los sistemas multiplataforma enfocados en el laboratorio, continuamos con el desarrollo de la versión 4.0.

Observamos también la necesidad de avanzar en cuanto a la calidad y resolución de los monitores existentes en los laboratorios, para poder trabajar con resoluciones que puedan adaptarse no solo al PC sino a tablets, móviles...

BIBLIOGRAFÍA

<http://es.werfen.com/productos/sistemas-de-informacion/modulab.aspx>

<http://www.systemlabsw.com/products/modulab.aspx>